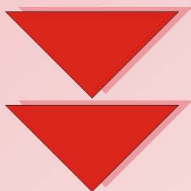




# RISCHIO SISMICO



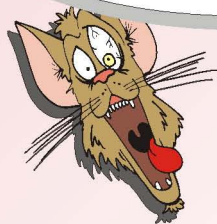
**1. Cos'è un terremoto ???**

**2. Come si manifesta ???**

**3. Cosa produce ???**

**Rispondiamo  
a queste tre domande !!!**

A proposito: sapevi che noi  
animali riusciamo ad avvertirlo  
prima ???



1. Il terremoto è un fenomeno naturale non prevedibile che dura quasi sempre meno di un minuto e che si ripete più frequentemente nelle stesse aree.

2. Esso si manifesta con lo scuotimento della crosta terrestre.



3. **All'interno** degli edifici produce: la rottura dei vetri; la caduta di mobili e suppellettili.

**All'aperto** si ha il crollo degli edifici; la formazione di fratture nel terreno e nelle strade; la caduta di tegole, cornicioni, comignoli.



## Sai cosa fare in caso di terremoto ???

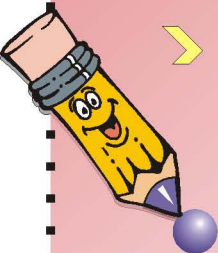
Prima regola:  
non farti prendere dal  
**PANICO\*!!!!**



\*...i suoi effetti possono essere anche più dannosi del sisma!

Ragioniamo su cosa fare

- PRIMA
- DURANTE
- DOPO



## > Cosa fare PRIMA del terremoto.

- Prima di tutto ricordati che se la casa in cui abiti è costruita per resistere al terremoto non subirà danni gravi.
- Discuti in famiglia sul comportamento da adottare in caso di evento sismico.
- Predisponi un'attrezzatura di emergenza per l'improvviso abbandono dell'abitazione che comprenda torcia elettrica, radio a batterie, una piccola scorta alimentare, medicinali di pronto soccorso.
- Posiziona i letti lontano da vetrate, specchi, mensole con oggetti pesanti.
- Fai verificare ai tuoi genitori che tutti gli oggetti pesanti siano ben fissati alle pareti o al soffitto.



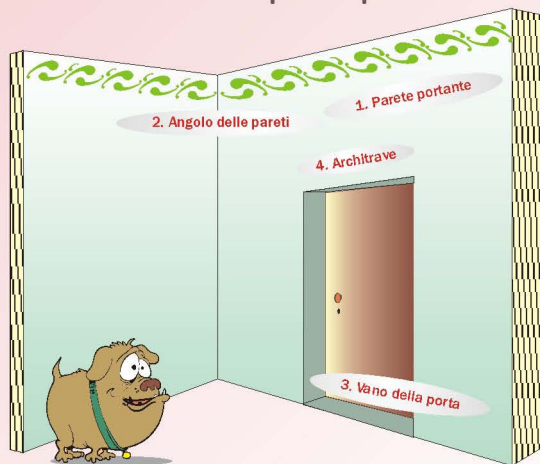


## ➤ Cosa fare DURANTE il terremoto.



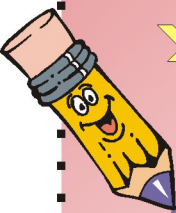
Se sei in un luogo chiuso

- Riparati sotto architravi, tavoli o letti, proteggendoti la testa con qualcosa di morbido.
- Allontanati dai balconi, dalle mensole, dalle pareti divisorie, dalle finestre e da mobili pesanti.
- Esci dagli ambienti rivestiti con piastrelle che potrebbero staccarsi con violenza dai muri.
- Non usare l'ascensore perché potrebbe bloccarsi o anche precipitare.
- Non correre verso le scale perché sono la parte più debole dell'edificio.



Ricordati quali sono i posti più sicuri della casa:

1. le pareti portanti;
2. gli angoli delle pareti;
3. i vani delle porte;
4. gli architravi.



## ➤ Cosa fare DURANTE il terremoto.



Se sei in un luogo aperto

- Allontanati dagli edifici, dai muri di recinzione, dagli alberi, dalle linee elettriche.

- Se ti trovi all'interno di un veicolo consiglia a chi guida di fermarsi lontano da ponti, cavalcavia, zone di possibili frane.



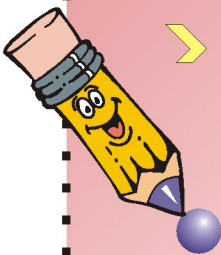
- Considera la possibilità che si abbiano interruzioni nel funzionamento di semafori e dei passaggi a livello.



- Allontanati dalle rive del mare, è possibile il verificarsi di onde marine molto alte (fenomeno chiamato MAREMOTO).



- Raggiungi un'area all'aperto che ti sia stata indicata come "Zona di attesa o ricovero".



## ➤ Cosa fare DOPO il terremoto.



- Verifica se vi sono danni agli impianti ed alle apparecchiature di uso domestico, chiudi gli interruttori generali del gas e della corrente elettrica.
- Se decidi di lasciare la casa, indossa sempre scarpe robuste per non ferirti con eventuali detriti.
- Non bloccare le strade inutilmente con l'automobile: è sempre preferibile uscire a piedi.
- Segui sempre le indicazioni delle Forze dell'Ordine e dei Volontari della Protezione Civile.
- Presta attenzione agli oggetti pericolosi che possono trovarsi per terra (fili elettrici, vetri, oggetti appuntiti).
- Non tenere occupate le linee telefoniche: potresti crearne un sovraccarico, ostacolando i soccorsi.
- Raggiungi le aree di attesa più vicine a te, chiedendo soccorso per le persone che ne hanno bisogno.



## E per finire....

.... un'ultima raccomandazione:  
in caso di emergenza ricordati di non agire mai  
avventatamente: mantenere la calma  
è il miglior modo per aiutare  
chi è ferito o bisognoso di soccorso!!!

