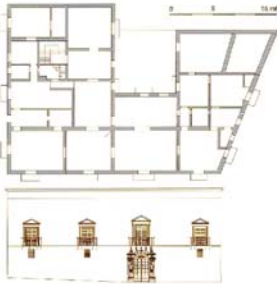


PROGETTAZIONI A CURA DELL'UFFICIO DI PIANO DEL COMUNE - L'INTELLIGENTE
 arch. Rosario Nicchitta - progettista/coordinatione
 ing. Salvatore Rizza - progettista
 arch. Vincenzo Barabona - collaboratore
 geom. Antonio Miletto - collaboratore
 geom. Roberto Tedesco - collaboratore
 PER IL GRUPPO DI PROGETTAZIONE IL SINDACO

TIPOLOGIE NODALI

1 PALAZZO DI INTERESSE STORICO-ARCHITETTONICO

Planta piano suolo



Progetto principale prospetto Piazza Santa Caterina



Progetto principale prospetto Piazza Santa Caterina



Particolare del portico principale



Spesso portico principale

PALAZZO DE MICHELE SITO IN PIAZZA SANTA CATERINA

2 CASA/PALAZZOTTO DI INTERESSE STORICO

Planta piano suolo



Progetto principale prospetto Piazza Duomo



Progetto principale di via Duomo



Particolare del balcone del progetto principale

PALAZZOTTO SITO IN PIAZZA DUOMO

3 PALAZZO BORGHESE

Planta piano suolo



Progetto principale prospetto Via S. Palmeri



Progetto laterale di Piazza Umberto I

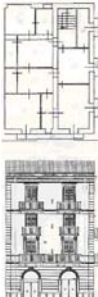


Particolare del balcone del progetto principale

PALAZZO SANSONE/CHIARIANO IN VIA PALMERI

4 CASA/PALAZZOTTO BORGHESE

Planta piano suolo

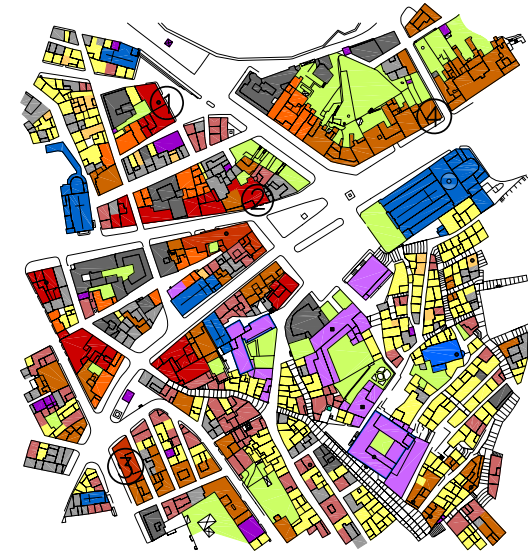


Progetto principale via Principe di Piemonte



Particolare del balcone del progetto principale

CASA SITA IN VIA PRINCIPE DI PIEMONTE



Stralicio planimetrico della Tavola 3.2.a
 Sistema del patrimonio edilizio per tipologie

Scala 1:1000

TIPOLOGIE SERIALI

1 CASA SOLARATA MULTIPLA

2 CASA SOLARATA SEMPLICE

3 CASA A SCHIERA MULTIPLA

4 CASA A SCHIERA SEMPLICE



PROGETTO PRINCIPALE



SPALZATA PIANO TERRA



SPALZATA PIANO PRIMO

Scala 1:200



PROGETTO PRINCIPALE



SPALZATA PIANO TERRA



SPALZATA PIANO PRIMO

Scala 1:200



PROGETTO PRINCIPALE



SPALZATA PIANO TERRA



SPALZATA PIANO PRIMO

Scala 1:200



PROGETTO PRINCIPALE



SPALZATA PIANO TERRA



SPALZATA PIANO PRIMO

Scala 1:200